

Call-center Open Almaty: 1308, 338-33-88;
Служба поддержки: sp.ddoalmaty@gmail.com
Управление образования: 262 21 15,233-32-39

Инструкция

Для прикрепления к заявлению ИИН родителя по услуге «Постановка на очередь детей дошкольного возраста (до 7 лет) для направления в детские дошкольные организации»

Call-center Open Almaty: 1308, 338-33-88;
Служба поддержки: sp.ddoalmaty@gmail.com
Управление образования: 262 21 15,233-32-39

Для того чтобы привязать к Вашему профилю заявление, поданное по услуге «Постановка на очередь детей дошкольного возраста (до 7 лет) для направления в детские дошкольные организации» необходимо:

1. Зайти на главную страницу системы open-almaty.kz и выбрать услугу «Постановка на очередь детей дошкольного возраста» (Рисунок 1)

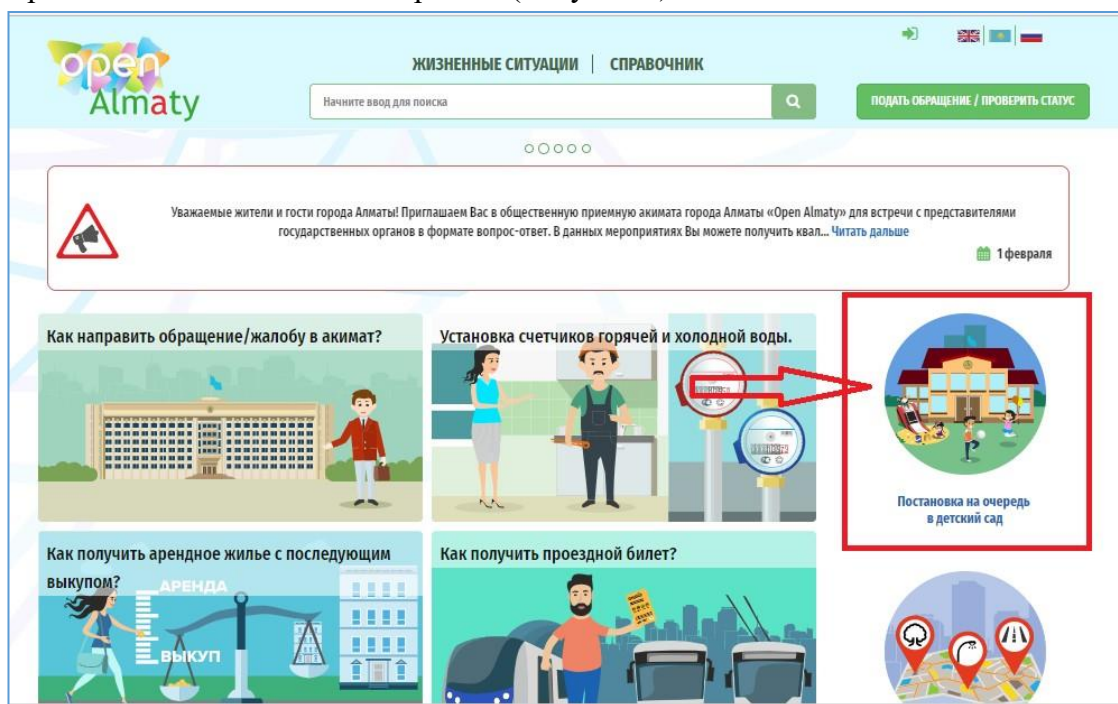


Рисунок 1. Главная страница системы

2. Далее, необходимо нажать на кнопку «Войти в личный кабинет» (Рисунок 2)

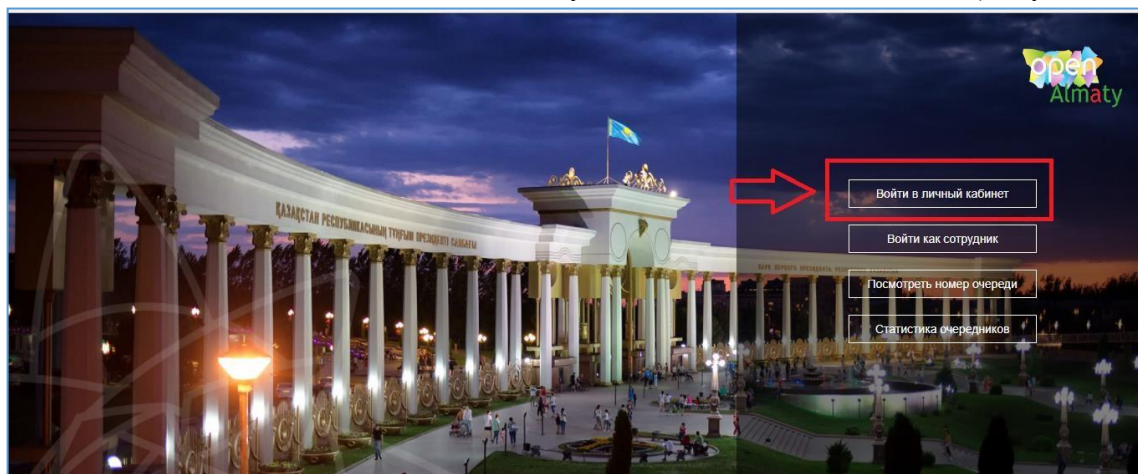


Рисунок 2. Вход в личный кабинет

3. Следующим шагом необходимо произвести вход в личный кабинет при помощи ЭЦП (ключ AUTH_RSA), выбрав из списка место хранения ключа (Рисунок 3)

Call-center Open Almaty: 1308, 338-33-88;
Служба поддержки: sp.ddoalmaty@gmail.com
Управление образования: 262 21 15,233-32-39

Вход в личный кабинет

ИИН ЭЦП не выбрана

ФИО ЭЦП не выбрана

Ваш Компьютер Удостоверение личности Казтокен

Выбрать сертификат Отмена

Рисунок 3. Авторизация пользователя

4. Далее, нажмите на Ваше ФИО в правом верхнем углу (Рисунок 4)

open Almaty Центр Развития города Алматы

На главную ТУЛЕУБАЕВА ФАТИМА Выйти

Постановка на очередь детей дошкольного возраста (до 7 лет) для направления в детские дошкольные организации

Постановка ребенка в очередь
Получение услуги "Постановка на очередь детей дошкольного возраста (до 7 лет) для направления в детские дошкольные организации"

Просмотр
Получение услуги "Постановка на очередь детей дошкольного возраста (до 7 лет) для направления в детские дошкольные организации"

Поиск номера очереди
Получение услуги "Постановка на очередь детей дошкольного возраста (до 7 лет) для направления в детские дошкольные организации"

Просмотр статистики
Получение услуги "Постановка на очередь детей дошкольного возраста (до 7 лет) для направления в детские дошкольные организации"

Рисунок 4. Переход к странице редактирования

5. Откроется окно редактирования/ добавления данных. Необходимо перейти во вкладку «Привязка» (Рисунок 5)

open Almaty Центр Развития города Алматы

На главную Выйти

Редактирование контактных данных

Контакты Привязка

ИИН ребенка [input] Добавить

ИИН	Дата рождения	ФИО

Рисунок 5. Привязка к ИИН-у родителя

Call-center Open Almaty: 1308, 338-33-88;
Служба поддержки: sp.ddoalmaty@gmail.com
Управление образования: 262 21 15,233-32-39

6. Далее, необходимо заполнить ИИН ребенка и нажать на кнопку «Добавить»

7. После успешной привязки заявления к Вашему ИИН-у, отобразится следующее сообщение «Родство подтвердилось, данные успешно обновлены» (Рисунок 6) Далее заявление отобразится в Вашем личном кабинете

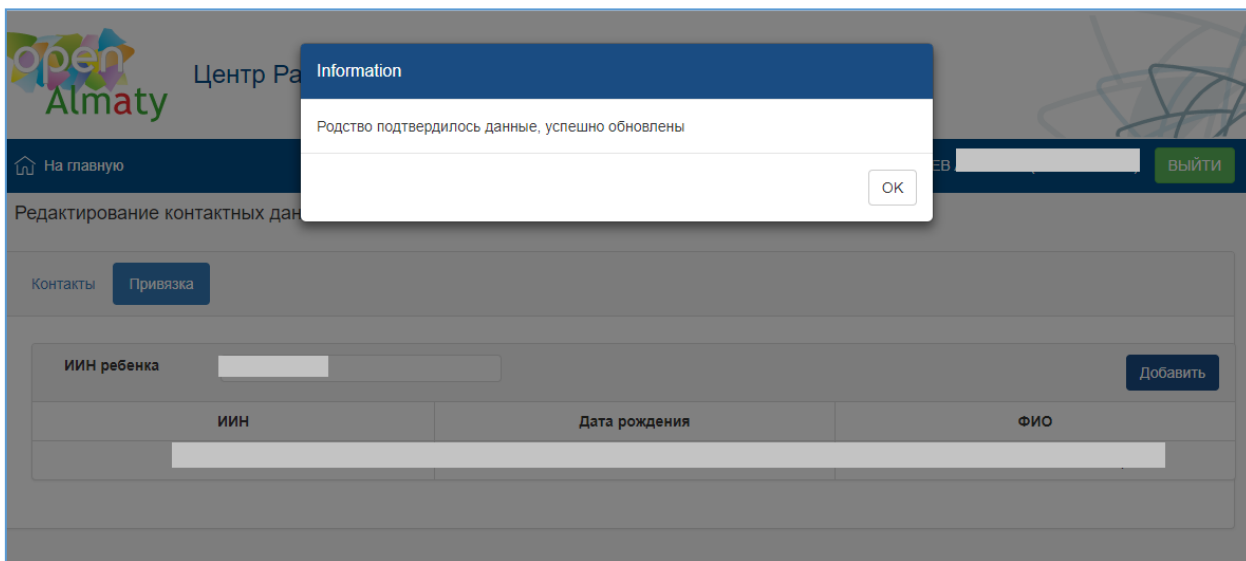


Рисунок 6. Подтверждение родства



При возникновении вопросов, просим обращаться по номерам:

- Call-center Open Almaty: 1308, 338-33-88;
- Служба поддержки: sp.ddoalmaty@gmail.com
- Управление образования: 262 21 15,233-32-39